

埼玉しごとサポート

令和6年4月より「埼玉県セカンドキャリアセンター」から

「**埼玉しごとサポート**」へ名称変更し

「**全世代のサポート**」にリニューアルしました



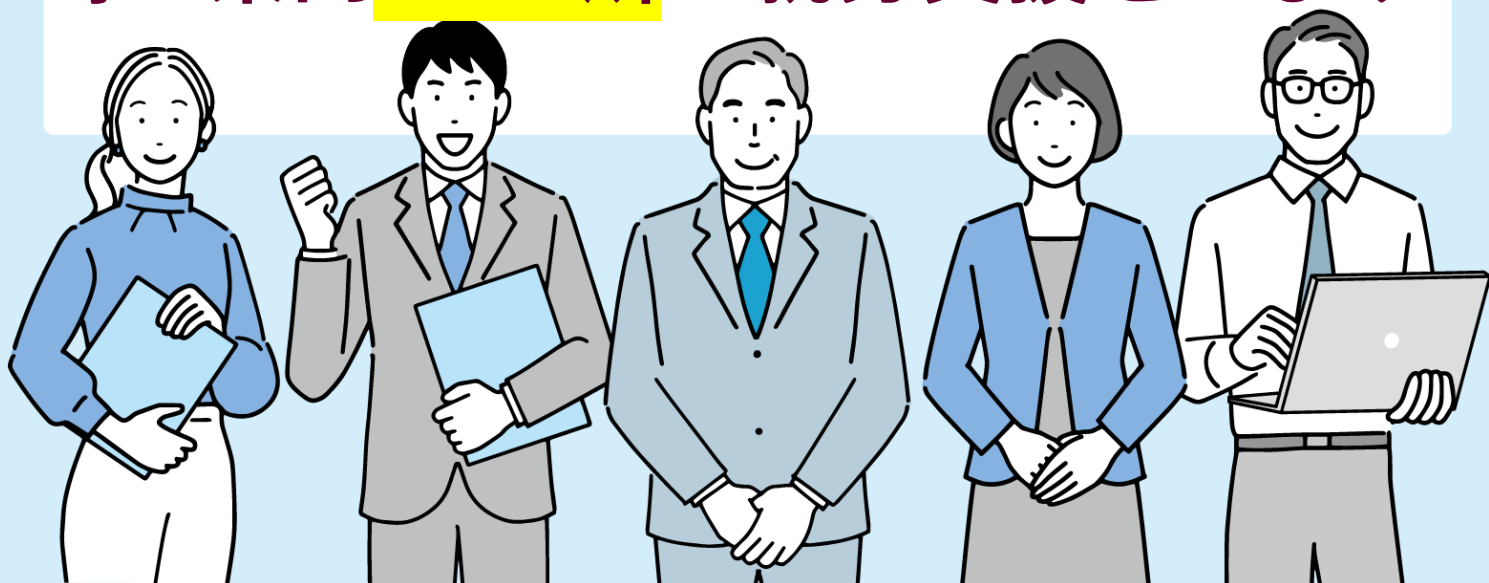
埼玉県マスコット
「コバトン」

無料

就職相談

就職支援セミナー

埼玉県内 **8カ所** で就労支援をします



所沢市・草加市・川越市・加須市・春日部市・深谷市・秩父市・伊奈町

埼玉しごとサポートでは、県内8か所で、全年齢の求職者を対象に、専任のコンサルタントが、就職・転職などに向けたサポートを個別で行っています。今の仕事についての悩み相談から仕事探しのアドバイス、希望に沿った求人情報の紹介・面接対策など就職まで一貫したサービスを提供します。

お問い合わせ

049-265-5844



彩の国 主催：埼玉県・所沢市・草加市・川越市・加須市・春日部市・深谷市・秩父市・伊奈町
埼玉県 埼玉しごとサポート 受託事業者：パーソルテンプスタッフ株式会社



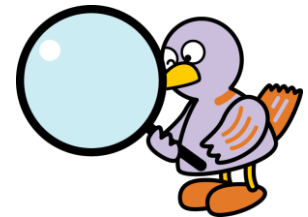
●会場と日程

| 市町 | 会場 | 日程※ | | | | | |
|------|----------------|-----|---|----------|---|---|---|
| | | 月 | 火 | 水 | 木 | 金 | 土 |
| 所沢市 | 所沢地方庁舎 | ○ | ○ | | | | |
| | ラーク所沢 | | | | ○ | ○ | ○ |
| 草加市 | 草加市立勤労福祉会館 | ○ | | ○ | | ○ | |
| 川越市 | ウエスタ川越 | | | ○ | ○ | ○ | |
| 加須市 | 市民プラザかぞ | ○ | | | ○ | | |
| 春日部市 | 春日部地方庁舎 | | ○ | | | | |
| | ふれあいキューブ | | | ○ | | | |
| 深谷市 | 上柴公民館（アリオ深谷3階） | | ○ | | | ○ | |
| 秩父市 | 歴史文化伝承館 | | | ○ 月2回 | | | |
| 伊奈町 | 埼玉県県民活動総合センター | | ○ | | ○ | | |

※年末年始（12/29～1/3）を除きます。 ※祝日、休館日等で日程が変更になる場合があります。

●相談時間（お1人45分間）

| | | | | |
|-----------------|-----------------|-----------------|-----------------|-----------------|
| 10:00 ～10:45 | 11:00 ～11:45 | 13:00 ～13:45 | 14:00 ～14:45 | 15:00 ～15:45 |
|-----------------|-----------------|-----------------|-----------------|-----------------|

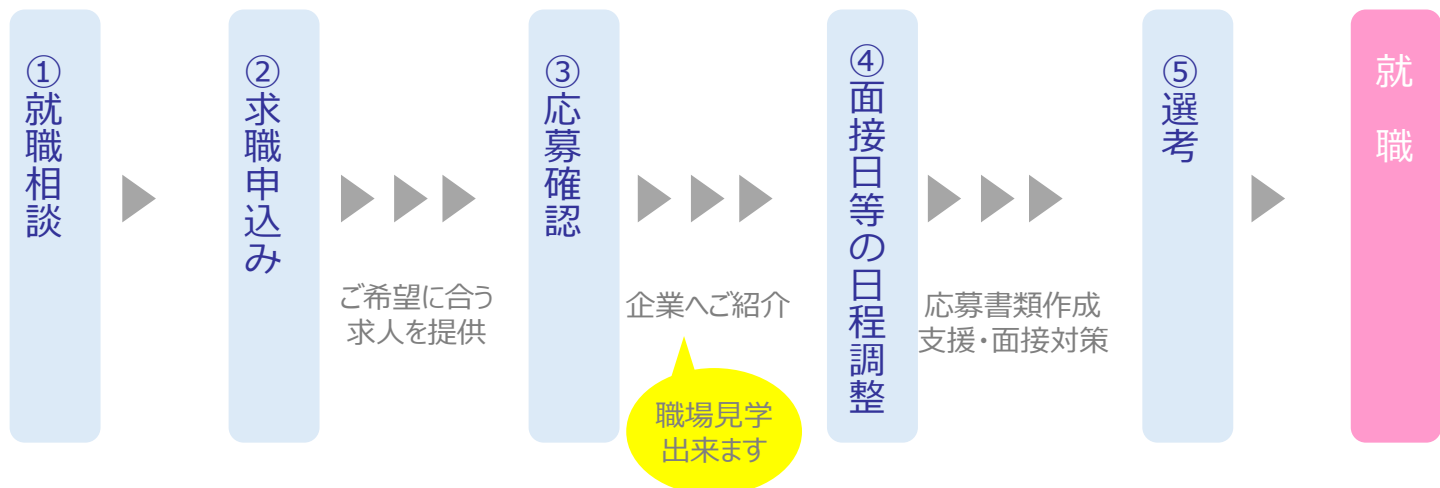


職業紹介

気になる求人が見つからない！という方と
 一緒に探して紹介します

※ご希望の内容によっては職業紹介を行うことができない場合があります。ご了承ください。

●サービスの流れ



お申込み上の注意点

- ・雇用保険受給資格者には、利用証明書を発行します。ただし、遅刻・早退する際には発行しないことがありますので、ご了承ください。
- ・都合が悪くなった場合にはキャンセルのご連絡をお願いします。

就職支援セミナー

《予約制》

就職活動でのノウハウが身につきます 就活に関する基本的な知識を得てください

●会場と日程 開催時間：各セミナー共通 14:00～16:00（13:30～受付開始）

《4月》

4月セミナー
受付開始日

4/1(月) 9:00

| 開催月 | 対象 | 市町村 | 開催場所 | 開催日 | セミナータイトル | 説明 |
|-----|-------|-----|------------------|----------|--|---|
| 4月 | シニア向け | 川越市 | ウェスタ川越4階 | 4/22 (月) | シニアのための 「ライフ&キャリアデザイン」 | 今後の暮らしを考えた上で仕事の方向性を決めて、それに向けた就活のながれを理解し、早期就職を果たしましょう。 |
| 4月 | シニア向け | 所沢市 | 所沢市役所8階 | 4/23 (火) | 人生100年時代 心の健康を維持しながら 自分らしく働き続けるために！ より充実した人生を送るための 遺言！ | 遺言があなたの今後の人生をデザインします。これだけはマスターしたい相続・遺言の基礎知識をお伝えします。 |
| 4月 | 全世代 | 草加市 | 草加市立 勤労福祉会館2階 | 4/24 (水) | 採用担当者が会ってみたいくなる！ 「応募書類の書き方」 | 実際に内定を勝ち得た方々の応募書類を基に採用担当者の目を引く書き方をお伝えします。 |

《5月》

5月セミナー
受付開始日

4/15(月) 9:00

| 開催月 | 対象 | 市町村 | 開催場所 | 開催日 | セミナータイトル | 説明 |
|-----|-------|-----|------------------|----------|--------------------------------|---|
| 5月 | シニア向け | 所沢市 | 所沢市役所 6階 | 5/21 (火) | シニアのための 「ライフ&キャリアデザイン」 | 今後の暮らしを考えた上で仕事の方向性を決めて、それに向けた就活のながれを理解し、早期就職を果たしましょう。 |
| 5月 | シニア向け | 草加市 | 草加市立 勤労福祉会館2階 | 5/22 (水) | シニアのための 「ライフ&キャリアデザイン」 | 今後の暮らしを考えた上で仕事の方向性を決めて、それに向けた就活のながれを理解し、早期就職を果たしましょう。 |
| 5月 | シニア向け | 川越市 | ウェスタ川越4階 | 5/27 (月) | シニアのための 「就活ベストマッチング」 | 自己分析と市場とのマッチングを図るポイントを知ろう！ |
| 5月 | 全世代 | 所沢市 | 所沢市役所 6階 | 5/28 (火) | 採用担当者が会ってみたいくなる！ 「応募書類の書き方」 | 実際に内定を勝ち得た方々の応募書類を基に採用担当者の目を引く書き方をお伝えします。 |



就職相談
就職支援セミナーの
お問い合わせ・お申込み



049-265-5844

受付時間：月～金9:00～17:00

※土曜・日曜・祝日・年末年始（12/29～1/31）を除く

会場地図

お近くの会場へお越しください



所沢市

所沢市役所 所沢市並木 1-1-1 ※就職支援セミナーのみ
(西武新宿線 航空公園駅 東口徒歩約3分)

所沢地方庁舎 所沢市並木 1-8-1 ※就職相談のみ
(西武新宿線 航空公園駅 東口徒歩約12分)

●駐車場が狭いため、公共交通機関をご利用ください。

所沢市

ラク所沢 所沢市花園 2-2400-4 ※就職相談のみ
(西武新宿線 新所沢駅 東口徒歩約15分)

●県立所沢北高等学校
●所沢市民体育館
●所沢市立美原小・中学校

川越市

ウェスタ川越 川越市新宿町 1-17-17 ※駐車場有料
(JR川越線、東武東上線 川越駅 西口徒歩約5分)
(西武新宿線 本川越駅 東口徒歩約15分)

草加市

草加市立勤労福祉会館 草加市旭町 6-13-20 ※公共交通機関をご利用ください
(東武スカイツリーライン 新田駅 西口徒歩約7分)

加須市

市民プラザかぞ 加須市中央 2-4-17 ※駐車場無料
(東武伊勢崎線 加須駅 北口徒歩約3分)

春日部市

ふれあいキューブ 春日部市南 1-1-7 ※就職相談のみ
(東武鉄道 春日部駅 西口徒歩約5分)

春日部地方庁舎 春日部市大沼 1-76 ※就職相談のみ
(東武鉄道 春日部駅 西口徒歩約17分)
・春日部駅西口から朝日バス 地方庁舎経由がすかべ温泉行き 地方庁舎前下車すぐ

春日部市中央公民館 春日部市船壁 6918 番地1 ※就職支援セミナーのみ
(東武鉄道 八木崎駅 西口徒歩約2分)

※公共交通機関をご利用ください

※駐車場に限りがあるため 公共交通機関をご利用ください

※駐車場無料

深谷市

上柴公民館 深谷市上柴町西 4-2-14 アリオ深谷3階 ※駐車場無料
(JR高崎線 深谷駅 南口シャトルバス乗車約10分)

秩父市

歴史文化伝承館 秩父市熊木町 8-15 ※就職相談のみ ※駐車場無料
(西武鉄道「西武秩父駅」から徒歩 3分、秩父鉄道「御花畑駅」から徒歩 2分)

秩父勤労者福祉センター

伊奈町

埼玉県県民活動総合センター 北足立郡伊奈町内宿台 6-26 ※就職相談のみ
(埼玉新都市交通ニューシャトル 内宿駅 徒歩約15分 又は無料送迎バス約5分)

伊奈町

伊奈町総合センター 北足立郡伊奈町中央 5-179 ※就職支援セミナーのみ

(埼玉新都市交通ニューシャトル 伊奈中央駅 徒歩約10分)
(朝日バス JR上尾駅東口から 伊奈町役場行き 伊奈町役場下車 徒歩約5分)
(町内循環バス「いなまる」総合センター下車)

※駐車場のスペースに限りがあるため 公共交通機関をご利用ください

WEBサイトは現在改装中です。
ご迷惑お掛けし申し訳ございません。

お問い合わせ・セミナーお申込みは
以下お電話番号までご連絡ください。

お問い合わせ
セミナー申込み

049-265-5844

埼玉  サポート