

日高地域合同就職相談会

コバトン

コロナ禍でも広く人材を募集する企業が参加！
各企業の人事担当者による個別面接や相談が受けられます！

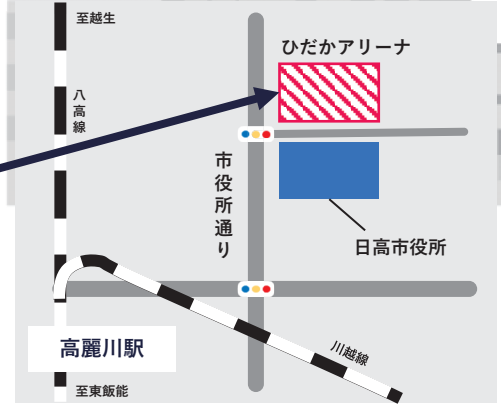
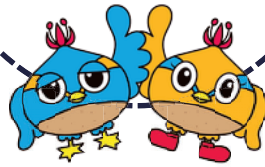


2/8 水

13:30~16:00
(受付13:00~15:30)

日高市文化体育館
ひだかアリーナ
日高市南平沢1010番地

日高市
マスコットキャラクター
くりっかー・くりっぴー



- ・駐車場あり。お車でご来場いただけます。
- ・JR高麗川駅から徒歩20分
- ・バス：日高市役所入口バス停から徒歩10分

参加企業

◆株式会社イトーヨーカ堂
セントラルキッチン日高

◆株式会社グレープストーン日高
日高工場

◆埼玉工業株式会社

◆シグマ光機株式会社
本社・日高工場

◆株式会社スギヤマ

◆株式会社末広太平洋

◆日東商工株式会社

◆インター精工株式会社

◆ザ・パック株式会社
東京工場

◆株式会社埼玉種畜牧場(サイボク)

◆シチズンマイクロ株式会社

◆太平洋セメント株式会社
埼玉工場

◆株式会社東立製作所
日高工場

◆株式会社日高カントリー倶楽部

お申込み

ハローワーク飯能 職業相談部門

 042-974-2345
月~金曜 9~17時 ※土・日・祝日は休み

- ・事前予約制：定員80人程度
- ・参加方法：ハローワーク飯能へ電話又は来所の上お申し込みください。
ハローワーク受付票をお持ちの方は、当日会場にお持ちください。

- ★この会は、企業担当者と個別面接・相談を行う会です。（※全体説明会ではありません。）
- ★選考面接をご希望の方は、応募書類をお持ちください。★雇用保険受給者の方には参加証明書を発行します。
- ★当日は、相談の進行状況によって、順番が来るまでお待ちいただきます。

(注) 新型コロナウイルス感染症 (Covid-19) の感染拡大防止対策について
・マスク着用での参加にご協力をお願いします。
・2日前から当日までに発熱など風邪の諸症状のある方、体調不良の方のご参加はご遠慮ください。

埼玉県マスコット
「さいたまっち」



令和5/2/8 日高地域合同就職相談会 参加事業所および求人一覧表

| 事業所名 | 職種 | 求人番号 11061- | 雇用形態 | 年齢 | 学歴・必要な経験 | 必要な資格・免許 |
|---------------------------|-----------------------|----------------|----------|-------|----------------------------------|--------------------|
| (株)イトーヨーカ堂 セントラルキッチン日高 | 食品製造(盛付け、パック詰) | 4243021 | パート | 不問 | 不問 | 不問 |
| | 食品製造(調理作業) | 4242121 | パート | 不問 | 不問 | 不問 |
| | 荷受(納品受け、仕分け) | 4241921 | パート | 不問 | 不問 | 不問 |
| | 工務 | 4240621 | パート | 不問 | 不問 | 不問 |
| | 洗浄作業 | 4239221 | パート | 不問 | 不問 | 不問 |
| | 清掃・食堂の洗い場(兼務) | 4238821 | パート | 不問 | 不問 | 不問 |
| | 品質検査 | 4237721 | パート | 不問 | 不問 | 不問 |
| インター精工(株) | 金属加工 | 4264421 | 正社員 | 59歳以下 | 不問 | 不問 |
| | 生産管理 | 4284121 | 正社員 | 59歳以下 | 不問・生産管理経験あれば尚可・パソコン操作 | 不問 |
| | プレス金型メンテナンス、製造 | 4265321 | フルタイムパート | 不問 | 不問・プレス金型保守の経験 | 普通自動車免許 |
| | 金属加工(製造) | 4262221 | フルタイムパート | 不問 | 不問 | 不問 |
| | 金属加工(製造) | 4260721 | パート | 不問 | 不問 | 不問 |
| (株)グレーブストーン日高 日高工場 | 製品の検査業務 | 4283921 | パート | 不問 | 不問 | 不問 |
| | 菓子製造(仕込・焼成) | 4253821 | パート | 不問 | 不問 | 不問 |
| | 菓子包装・箱詰 | 4259921 | パート | 不問 | 不問 | 不問 |
| | 清掃 | 4252721 | パート | 不問 | 不問 | 不問 |
| ザ・パック(株) 東京工場 | 製造補助: 検品・包装 | 4270221 | パート | 不問 | 不問 | 不問 |
| | 印刷機段取り作業 | 4271521 | パート | 不問 | 不問 | 不問 |
| | ライン包装 | 4272421 | パート | 不問 | 不問 | 不問 |
| | 清掃業務 | 4273321 | パート | 不問 | 不問 | 不問 |
| 埼玉工業(株) | 自動車部品製造 | 4254221 | アルバイト | 18歳以上 | 不問・自動車部品の製造業務経験者は尚可 | 不問 |
| (株)埼玉種畜牧場営業部 (サイボク) | レストランスタッフ | 4256421 | パート | 不問 | 不問・厨房業務、調理経験あれば尚可 | 不問 |
| | サイボク園内清掃 | 4255521 | パート | 不問 | 不問 | 不問 |
| シグマ光機(株) 本社・日高工場 | 光学ガラスの検査 | 4274621 | 正社員 | 44歳以下 | 高校以上・パソコン基本スキル、電子メール対応 | 不問 |
| | 光学製品生産管理 | 4275921 | 正社員 | 44歳以下 | 高校以上・パソコン基本スキル、電子メール対応 | 不問 |
| | 光学ガラス加工 | 4278721 | 正社員 | 44歳以下 | 高校以上・パソコン基本スキル、電子メール対応 | 不問 |
| シチズンマイクロ(株) | 組立製造・検査 | 4245821 | 契約社員 | 不問 | 不問 | 不問 |
| | 組立製造・検査 | 4244721 | パート | 不問 | 不問 | 不問 |
| (株)スギヤマ | 生産加工職 | 4247521 | 正社員 | 59歳以下 | 高校以上・不問 | 不問 |
| | 工場内作業(野菜カット袋詰) | 4246221 | パート | 59歳以下 | 不問 | 不問 |
| 太平洋セメント(株) 埼玉工場 | 製造係員 | 4248421 | 正社員 | 44歳以下 | 高校以上・パソコン基本操作 | 普通自動車免許(AT限定不可) |
| | 電気課スタッフ | 4249321 | 正社員 | 44歳以下 | 高専以上・パソコン基本操作 | 普通自動車免許(AT限定不可) |
| | 製造部スタッフ: 生産系プラントエンジニア | 4250121 | 正社員 | 44歳以下 | 高校以上・パソコン基本操作 | ※必要な免許は求人票をご確認ください |
| (株)末広太平洋 | 構内作業員 | 4251021 | 正社員 | 44歳以下 | 不問 | ※必要な免許は求人票をご確認ください |
| (株)東立製作所 日高工場 | 品質管理・品質検査 | 4280421 | 正社員 | 59歳以下 | 不問・図面が読める、品質管理業務経験あれば尚可・パソコン基本操作 | 不問 |
| | 品質管理・品質検査 | 4279821 | パート | 不問 | 不問・品質管理・測定業務経験あれば尚可、OFFICE基本操作 | 不問 |
| | プラスチック製品の仕上げ | 4281321 | パート | 不問 | 不問・パソコン基本操作 | 不問 |
| 日東商工(株) | 機械部品塗装工 | 4266621 | 正社員 | 59歳以下 | 不問 | ※必要な免許は求人票をご確認ください |
| | 検査作業 | 4267921 | 正社員 | 59歳以下 | 高校以上・不問 | ※必要な免許は求人票をご確認ください |
| | 溶接技能工 | 4268121 | 正社員 | 59歳以下 | 不問・炭酸ガス、半自動溶接(厚板鉄)優遇 | ※必要な免許は求人票をご確認ください |
| | 金属プレス加工 | 4269021 | 正社員 | 59歳以下 | 不問・金属プレス加工経験優遇 | ※必要な免許は求人票をご確認ください |
| (株)日高カントリー倶楽部 | コース管理・機械整備 | 4277021 | 正社員 | 59歳以下 | 高校以上・コース管理業務経験あれば尚可 | 普通自動車免許 |

* 追加募集・詳細等は求人票(面接会専用求人)をご確認ください。(ハローワークインターネットサービスで確認できます)

* 参加希望の方は、表面のハローワーク飯能 職業相談部門までお電話で予約ください。