

会社名

(業種:一般産業用機械・装置製造業)

株式会社 村松工業

電話:04-2968-0781

(所在地:狭山市)

<http://www.mrmk.com/>



募集求人

職種:昇降機取付作業員(工事部)

雇用形態:正社員

採用人数、選考方法、賃金、就業時間、休日等詳細については説明会時配布の資料をご確認願います。

多様な働き方実践企業 認定取得



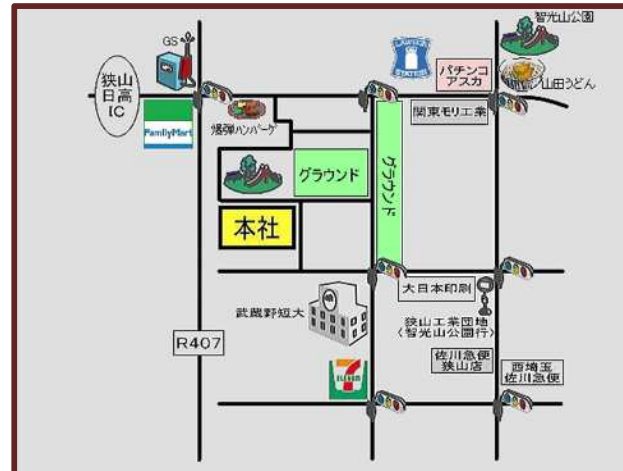
- 1.勤続年数 17年7カ月(平均より長い)
- 2.離職率 2.2%(年間 1名程度の離職)
- 3.残業時間 5時間程度(製造部)
- 4.有休休暇取得率 有休休暇取得率 74.72%

昇降機業の中でも特にエスカレータを施工できる会社は、エレベータの施工会社と比較すると数が少なく、競合他社が居ない為、利益がしっかり確保できる運営を行っております。その為、毎年黒字経営をしており、安定した企業といえます。



競合他社が少なく安定した経営

アピールポイント



<アクセス>

西武新宿線
「狭山市駅」西口より
智光山公園行バス乗車
「狭山工業団地」バス停より
徒歩7分
または、圏央道
「狭山日高IC」より車で2分



エスカレータの外装パネルを施工・設置する仕事です。

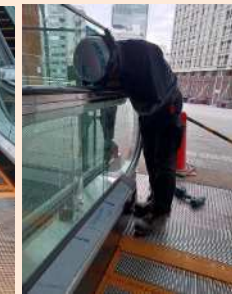
身近な所では「そよら武蔵狭山(イオンスタイル武蔵狭山)」の
エスカレータ工事は当社が行っています!

【昇降機取付作業員(工事部)】

- * 昇降機(エスカレーター)パネル等の取付工事
 - ・自社製作のパネルを各現場内にて設置
昇降機(エスカレーター)に取付を行う作業
※作業は2~3人1組で行います。
 - ・エレベーター工事前の出入り口開口養生作業

※全国各地への出張もあります。(宿泊あり)

* 未経験の方も指導いたします。



仕事の内容