

# 企業紹介シート

事業者番号 1112-3208-5

## 旅客運送事業

会社名



〒 343-0032 越谷市袋山1119  
電話 048-978-5021  
<https://www.asahibus.jp/company/>



募集職種

路線バス乗務員 <正社員>  
送迎バス乗務員 <正社員以外>  
運行管理者(越谷営業所) <正社員>

それぞれの雇用形態、採用人数、選考方法、就業場所、賃金、就業時間、休日等は求人票をご確認願います。

アピールポイント

朝日自動車株式会社は、東京・埼玉・千葉・群馬・茨城の1都4県を営業エリアに、バス・タクシーの運行を中心とする事業を展開しています。9か所の営業所と約420野車両を有し、年間約2,300万人のお客様にご利用いただいております。



朝日自動車  
グループ  
ASAHI Motor  
Corporation group

朝日自動車(株)全事業所  
働きやすい職場認証制度  
二つ星  
に認証されました。  
(バス・タクシー事業)

当社は、「貸切バス事業者安全性評価  
認定制度」の認定を受けています。

朝日自動車、関越交通、川越観光自動車、  
坂東交通、茨城急行自動車、日光交通、  
国際十王交通、東北急行バス  
朝日カーメンテナンス



東武スカイツリーライン 北越谷駅 徒歩15分

「この街」と「人」と「暮らし」をつなぐ仕事  
一緒にしませんか？



路線バス・貸切バス・送迎バス・コミュニティバス・タクシーの事業  
を展開しています。

### コミュニティバス一覧



春日部市 春バス、杉戸町巡回バス、加須市コミュニティバス、  
鴻巣市コミュニティバス、行田市市内循環バス、羽生市 あい・あいバス、  
草加市パリポリくんバス、野田市まめバス、五霞町ごかりん号、宮代町町  
内循環バス、上尾市ぐるっとくん、本庄市デマンド交通



# 企業紹介シート

事業者番号 1112-616859-8

## 旅客運送事業

会社名



〒 343-0851 越谷市七左町四丁目40-1  
 電話 048-993-4467  
<https://http://www.saitama-kanko.co.jp>



JR武蔵野線 南越谷駅  
 東武スカイツリーライン 新越谷駅 徒歩25分

募集職種

### 運転手(観光バス) <正社員>

それぞれの雇用形態、採用人数、選考方法、就業場所、賃金、就業時間、休日等は求人票をご確認願います。

アピールポイント

ISO39001 道路交通安全  
 マネジメントシステム認証取得

運輸安全マネジメントに関する取り組み  
 安全は全てに優先する

私たち、バス事業者としての社会的責任を認識し、安心安全を提供します。

- ・安全速度遵守
- ・安全車間の保持
- ・確実な日常点検の実施
- ・確実な点呼の実施

【貸切バス事業者安全性評価認定制度】取得

運転者職場環境良好度認定制度  
 働きやすい職場認証制度 取得

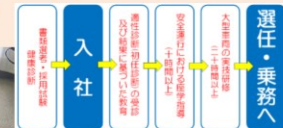
全車同乗車！  
**除菌バス**  
 詳しくはこちら

電子マネー WAON  
 が利用できるバスです  
 2020年1月4日より  
 路線バス運行開始！  
 三郷駅～三郷市役所～ピアラシティみさと～新三郷駅 線

### 安全への取り組み SAFETY

埼玉観光(株)では、お客様に安心してバスにご乗車いただくため、徹底した乗務員指導教育に取り組んでいます。

- ◎教育内容: 学科(7学科)、実技(乗務員指導教育計画実施表策定し実施)
- ◎入社から選任・乗務まで
  - ★初任研修 ・座学指導(10項目)
  - ・実技指導(1日目 県内、2日目 日光方面、3日目 鎌倉方面、4日目 成田方面)
- ★その他の研修
  - ・安全技術教育
  - ・異常時の対応教育
  - ・ヒヤリハットの収集、
  - ・安全教育の徹底
  - ・安全運転の継続
  - ・アルコール検査
  - ・GOSを利用した管理体制
  - ・安心な連絡体制



# 企業紹介シート

事業者番号 1112-52-4

試薬品・ファインケミカル製造・販売

会社名



設立 1948年 (昭和23年) 1月

〒103-0023

東京都中央区日本橋本町四丁目4番16号

電話 03-3270-5412

<https://www.junsei.co.jp/>



東武スカイツリーライン 蒲生駅 徒歩10分

募集職種

勤務地 埼玉工場

〒343-0844 越谷市大間野町一丁目6

物流スタッフ <正社員>

検査課員 <正社員>

管理課業務事務 <正社員>

管理課業務事務 <パート>

それぞれの雇用形態、採用人数、選考方法、就業場所、賃金、就業時間、休日等は求人票をご確認願います。

私たち純正化学がめざすもの  
それは環境を大切にする化学



本社: 東京都中央区日本橋本町

埼玉事業所: 越谷市大間野町

埼玉工場: 越谷市大間野町

筑波工場: 茨城県下妻市

茨城工場: 茨城県北茨城市中郷町

東北支店: 仙台市若葉区

営業所: 北海道営業所、富山営業所、筑波営業所、千葉営業所

横浜営業所、大阪営業所

アピールポイント

当社は、試薬業者として創業以来70余年、ファインケミカルのメーカーとして成長してまいりました。現在は、試薬および各種化成品の製造ならびに新規化成品の受託合成を実施しております。全工場と開発研究所、品質保証部、購買部では、製品の品質保証につきましては、ISO9001の認証を取得し、また環境保全につきましてはISO14001の認証を取得しております。また、埼玉工場や茨城工場は、GMP対策棟を設置しております。

時代は、IT改革に端を発し、いまや壮大な産業革命が進行しております。私たちは、新しい時代の感覚を正確に捉え、環境保全に協力し、社会の発展に寄与する企業として、成長を続けてまいります。



# 企業紹介シート

事業者番号 1112-2893-8

医療関連及び介護事業

会社名



## 株式会社ニチイ学館 南越谷支店

〒 343-0845  
越谷市南越谷一丁目17-17  
明治安田生命越谷ビル3F  
電話 048-988-0834  
<https://www.nichiigakkan.co.jp>



東武スカイツリーライン 新越谷駅 徒歩1分

南越谷支店

募集職種

訪問介護員 <正社員>  
計画作成担当者 <正社員>  
看護師(正) <正社員>  
介護スタッフ <正社員>  
介護スタッフ <パート>

それぞれの雇用形態、採用人数、選考方法、就業場所、賃金、就業時間、休日等は求人票をご確認願います。



「人が本来持っている“やさしさ” や、温かな感情が人に、自然に、動物に当たり前に往来する社会」  
＝ニチイが実現したい理想社会です。

アピールポイント

◎医療関連及び介護事業の最大手。  
◎「医療関連」「介護・ヘルスケア」「教育」「保育」の4事業を中心に  
人々の生活を総合的に支えています。

◎就業前後のキャリアアップ制度の充実に取り組んでいます。  
◎女性の社会進出にも注力しており  
「次世代認定マークくるみんマーク」を取得

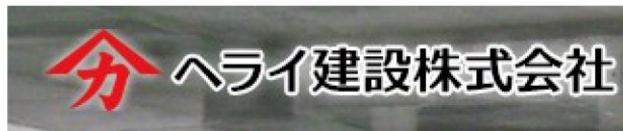


# 企業紹介シート

事業者番号 1112-369-3

## 建築工事業

会社名



令和6年10月で54周年を迎えました

〒 343-0032 越谷市南越谷4-17-5

電話 048-985-7771

<http://www.herai.jp/>



東武スカイツリーライン 新越谷駅 徒歩4分  
JR武蔵野線 南越谷駅 徒歩4分

本社

募集職種

総務 <正社員>

型枠大工 <正社員>

コンクリート圧送工 <正社員>

それぞれの雇用形態、採用人数、選考方法、就業場所、賃金、就業時間、休日等は求人票をご確認願います。

### ものづくりは、ひとづくりから。

ヘライ建設は“真心をこめた仕事”をモットーに人材を最重視し、創業以来型枠工事・圧送工事専門業者として、現在まで各種ビル・学校・マンションなど建築に総力をあげて施工に取り組んで参りました。



丸の内1-4



パレスホテル



歌舞伎座



モード学園コクーンタワー

アピールポイント

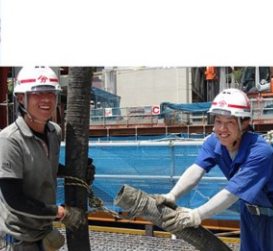
### 型枠工事とは

まだ固まらないコンクリートを打ち込むために、せき板と支保工で構成される鑄型を作る工事を言います。型枠の施工の良否が、コンクリートの寸法・品質・精度に直接関係してきます。



### 圧送工事とは

工事現場内に配置したコンクリートポンプ車を用いて、コンクリートを離れた場所や高い場所へ打ち込む仕事です。



# 企業紹介シート

事業者番号 1112-2101-6

産業機械の開発・設計製作・据付

会社名

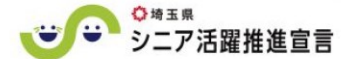


## ミナトエンジニアリング株式会社

〒 343-0042 越谷市千間台東一丁目7-21  
電話 048-979-8091  
<https://mec-s.com>



食品機械試作・設計・製作  
新しい技術と人との調和



東武スカイツリーライン せんげん台駅 徒歩3分

募集職種

機械設計 <正社員>

機械設計・製作・管理 <正社員>



それぞれの雇用形態、採用人数、選考方法、就業場所、賃金、  
就業時間、休日等は求人票をご確認願います。

## 食品機械製造販売 food industry

食品製造をより速くおいしく安全に

食品製造の省力化・自動化を実現します

当社は食品製造の現場を支える機械の設計製造を行っております。  
自動化の提案から設計・製造を通してお客様をバックアップさせていただきます。

## 製作実績



缶プレス抽出機



石こうボードリサイクルプラント



メタノール合成試験装置



医療用専用機



自動計量充填機



もみ殻粉砕装置



食品真空乾燥機



自動野菜炒め機



遠赤外線自動焙煎起機



ホタテエキス濃縮プラント

アピールポイント

# 企業紹介シート

事業者番号 1112-190-9

電子部品製造業

会社名



## 山元株式会社

YAMAGEN CO., LTD

〒343-0827 越谷市川柳 4-266  
TEL : 048-989-8787  
<https://www.yamagen-kk.co.jp/index.html>



募集職種

一般事務 <正社員>  
営業(電子部品) <正社員>  
金属プレス金型の設計及び製 <正社員>  
製造職(金属プレス加工) <正社員・パート>

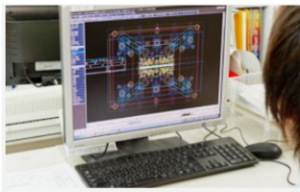
それぞれの雇用形態、採用人数、選考方法、就業場所、賃金、就業時間、休日等は求人票をご確認願います。

## 経営理念

当社は、お客様のニーズに応える極薄金属箔精密加工の企業として、地球環境を維持、改善し、次の世代に引き継ぐことは重要な使命であるとの認識に立ち、事業活動にあたっては豊かで安全な社会の実現に向けて、常に誠意をもって行動します。

**山元ブランド：最高の金型精度、最速の順送プレス技術**

技術は人。  
山元は、人こそ技術と考えます。  
お客様のご要望を形にするのは山元の技術ではなく山元の技術者です。



アピールポイント



JR武蔵野線南越谷駅、東武線新越谷駅からバス  
根郷自治会館前から徒歩3分

## ◆事業の内容

3つの柱で高品質・納期短縮・コストダウンを実現します

強み1

### 精密クリアランス金型技術

高速プレス・せん断面プレス・オイルレスプレスのコア技術で高い品質をお届けします！

強み2

### グローバル展開

グループネットワークを駆使した供給体制により、設計・制作の内製化と供給網で、お客様のニーズにあったご提案をします！

強み3

### 柔軟で幅広い対応力

設計試作から量産まで一貫して最適な方法でお答えします！

- 高品質
- 納期短縮
- コストダウン

# 企業紹介シート

事業者番号 1112-78-1

## その他の物品賃貸業

会社名



ワタキューセイモア株式会社  
関東支店

〒343-0857 越谷市新越谷2-192  
電話 048-988-1288  
<https://www.watakyu.co.jp/>



JR武蔵野線南越谷駅、東武線新越谷駅 徒歩15分

募集職種

業務管理スタッフ／埼玉エリア担当 <正社員>  
一般事務等 <正社員>  
工場内軽作業(岩槻工場内) <正社員>  
工場内軽作業(越谷工場内) <正社員>

それぞれの雇用形態、採用人数、選考方法、就業場所、賃金、就業時間、休日等は求人票をご確認願います。

## 事業案内

より良い病院・福祉施設づくりのパートナーとしてサポートするのが私達の仕事です。

### リネンサプライ



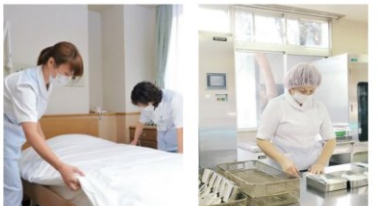
### 商品販売



### アメニティ



### アウトソーシング



アピールポイント

# 社是



「感謝の気持ちと謙虚な姿勢」を忘れない。  
グループ社員共通の「心」でサービスを継続的に提供する。

