

10月11日(金)開催

事業所番号1102-618234-4

企業紹介シート

<産業分類>
飼料・有機質肥料製造業

会社名



朝日アグリア株式会社

関東工場



所在地：埼玉県児玉郡神川町大字渡瀬222 HP：https://www.asahi-agria.co.jp/

募集求人

【職種／雇用形態】

- ①営業（園芸資材） ②営業（農業資材） / 正社員
- ③有機肥料や無機肥料の成分分析 / パート労働者

仕事の内容、採用人数、賃金、就業時間、休日、選考方法等詳細については求人票をご確認願います。



<アクセス> JR八高線丹荘駅から車 15分 *マイカー通勤可 駐車場あり



・ISO14001認証の取得



資源循環型農業へ

朝日アグリアとは

1935年創業「肥料事業」を中心に、「種苗事業」、「牧草事業」を併せ持った粒状有機肥料メーカーです。肥料事業では、畜ふん堆肥をはじめさまざまな有機原料を活用した良質な肥料の普及に取り組んでいます。種苗事業では、“病気に強い”、“たくさん採れる”、“おいしい”をコンセプトにした野菜の種を開発・販売しています。牧草事業では、オーストラリアの大地が育んだ、安心・安全な乾牧草をお届けしています。



◆事業内容

農業資材事業

肥料事業：有機質肥料、無機質肥料の製造・販売、家庭園芸用肥料の製造・販売
 種苗事業：野菜等種子の生産・販売
 牧草事業：オーストラリア産乾牧草の輸出・販売

企業の紹介



◆製品紹介



肥料

種苗



◆求人に関して

当社は、今年で創業88年となる朝日工業グループにおいて、農業資材の製造・販売を行っている会社です。「農業事業」では、使われなくなった未利用資源を肥料や資材の原料にするなど、循環型社会の実現に貢献しております。また、社員を大切にしている伝統は私たちの誇りとするところで、福利厚生が充実しており、キャリアアップの実績も自慢としております。そのため真の意味でのプロフェッショナルを育成する風土が定着しております。これからさらに注目が集まる『環境業』に興味をお持ちの方は是非、お越しく下さい。

10月11日(金)開催

事業所番号1102-10001-5

企業紹介シート

<産業分類>
製鋼・製鋼圧延業

会社名



朝日工業株式会社

埼玉事業所

所在地：埼玉県児玉郡神川町大字渡瀬222 HP<https://www.asahi-kg.co.jp/>



<アクセス> JR八高線 丹荘駅から車15分



2024
健康経営優良法人
Health and productivity

募集求人

【正社員】

- ①鉄鋼生産の作業員
- ②電気設備管理
- ③鉄鋼原料副資材関連業務
- ④鉄鋼製品の出荷業務

仕事の内容、採用人数、賃金、就業時間、休日、選考方法等詳細については求人票をご確認願います。

企業の紹介



経営理念

誠実で、公正、公平、誰からも愛される会社であり続けます。
良い製品、良いサービスを提供し、地球環境に貢献し続けます。

朝日工業の鉄づくりはリサイクルです。

鉄スクラップを建物や鉄道を支える鉄筋などに再生し、安心して暮らせる社会づくりに貢献することを使命としています。
合同製鐵と連携し、より高い技術、より強い販売力を目指します。

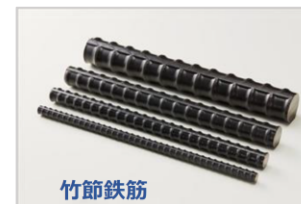
◆企業の特徴

地球で生まれたものは地球にかえす。私たちの理念は循環社会の実現。
エコロジーやリサイクルが注目される前から環境をみつめてきました。
このことに誇りを持ち、着実に成長をしております。

◆事業内容

鉄鋼建設資材の製造販売。鉄筋用棒鋼・構造用鋼の製造販売

◆製品紹介



竹節鉄筋



ネジエーコンブルージョイント

◆求人に関して

※通勤手当は社内規程により支給いたします。
※入居可能住宅：単身用は遠方の方が対象、年齢制限があります。単身・世帯用とも詳細はお問い合わせください。

※社員を大切にしている伝統は私たちの誇りとするところです。
福利厚生面が充実しており、キャリアアップの実績も自慢としております。そのため、真の意味でのプロフェッショナルを育成する風土が定着しています。
これからの時代、さらに注目される「環境業」に関心をお持ちの方を、ここからお待ちしております。

10月11日(金)開催

事業所番号1102- 10147-1

企業紹介シート

<産業分類>
電子応用装置製造業

会社名



株式会社ウラノ



所在地: 埼玉県児玉郡上里町大字七本木3563 HP: <https://kk-urano.jp/>



<アクセス> JR 高崎線 神保原駅 から 徒歩 20分
*マイカー通勤可 駐車場あり



募集求人

- 【正社員】**
- ① マシニングセンターオペレーター (交替勤務)
 - ② マシニングセンターオペレーター (日勤勤務)
 - ③ ツールオペレーター

仕事の内容、採用人数、賃金、就業時間、休日、選考方法等詳細については求人票をご確認ください。

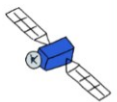
企業の紹介

URANOのパーパス・存在意義

最高の技術と思いやりで
世界中に「安全」と「安心」をつくり届ける。

「削り」のURANO。

ウラノの技術の要は「削り」。
始まりは、昭和25年農機具の部品をつくることでした。
そこから産業用機器、精密機器、電子機器、発電機器、
航空・宇宙機器、医療機器部品と様々な分野で、多様な
材質にチャレンジしてきました。



◆企業の特徴

日本を代表する企業との取引により培われた加工ノウハウがあります。
無農薬米や養鶏などアグリ事業にも力を入れ、健康に配慮した食事を
社員に提供しています。
『既卒者応援宣言企業』

◆事業内容

- 各種機械器具部品の製造
- 1. 半導体製造装置用
 - 2. 航空・宇宙機器用
 - 3. 発電機・プラント用
 - 4. 医療機器用



◆拠点



有休取得率
89.2%

◆福利厚生・手当など

- * 子供手当 1人あたり1万5000円/3人まで
- * 住宅手当 家賃または住宅ローンの20%
- * 社食利用可 自社で育てた無農薬米や有機野菜を利用した健康食が食べられます。

10月11日(金)開催

事業所番号1102-104330-3

企業紹介シート

<産業分類>
計量器・測定器・分析機器

会社名

ETAC



エタックエンジニアリング株式会社

所在地: 埼玉県児玉郡上里町大字嘉美字立野南1600-4
HP: <https://www.etac.co.jp/>

募集求人

【職種/雇用形態】

- ① サービススタッフ / 正社員
- ② 工場総務 / 契約社員

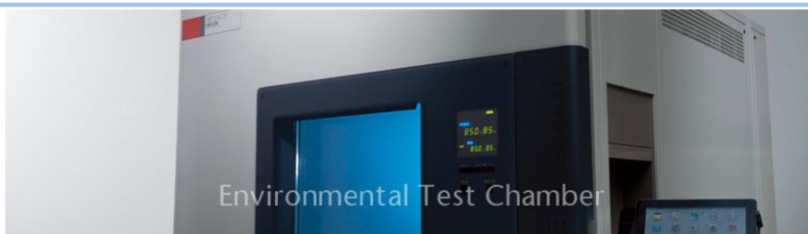
仕事の内容、採用人数、賃金、就業時間、休日、選考方法等詳細については求人票をご確認願います。



<アクセス> J R 高崎線 本庄駅から車 15分

*マイカー通勤可 駐車場あり

企業の紹介



環境試験・信頼性試験のトータルパートナー

エタックエンジニアリングでは温湿度試験器、温度サイクル試験器、熱衝撃試験器、各種恒温器などに代表される環境試験器やイオンマイグレーションの特性評価システムなどを製造しています。
当社の製品は、楠本化成株式会社 ETAC (エタック) のブランドで日本はもとより世界中に出荷されております。
高機能・高性能、省スペースや省エネルギーといったニーズにもいち早く対応し、標準器から用途別専用器、特注品まで幅広いニーズにお応えしています。

◆事業内容

環境試験器製造販売。開発、生産、市場など、各場面での製品に温湿度サイクル等の環境負荷を正確にかけることが出来る信頼性試験用環境試験器など、ユーザーニーズに基づく商品の提供。



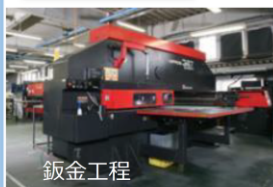
◆製品紹介

大型恒温(恒湿)室



低GWP 冷媒搭載 超低温恒温(恒湿)器

◆生産体制



钣金工程



製函工程



組立工程



検査工程

◆求人に関して

- ・皆勤手当
- ・家族手当、出張手当、業務手当、住宅手当 (サービススタッフ)

※採用後、メンテナンス業務習得のため、約1~2年程度工場現場研修を行います。(サービススタッフ)
※年間休日が127日と多く余暇も有効活用できます。

10月11日(金)開催

事業所番号1102-615384-4

企業紹介シート

<産業分類> ホームセンター

会社名

CAINZ

株式会社カインズ



所在地：埼玉県本庄市早稲田の杜1-2-1（本部） HP:https://www.cainz.co.jp/

募集求人

【パート労働者】

- ① 販売・商品管理等（上里本庄店）
- ② 販売・商品管理等（児玉店）

仕事の内容、採用人数、賃金、就業時間、休日、選考方法等詳細については求人票をご確認願います。



埼玉県児玉郡上里町大字神保原町字北稲塚1845

<アクセス> J R 高崎線神保原駅から徒歩 4分



埼玉県本庄市児玉町八幡山9-4

<アクセス> J R 八高線児玉駅から徒歩 15分

企業の紹介



本部

世界を、日常から変える。

◆企業の特徴

29都道府県下に239店舗を展開しているホームセンター業界のリーディングカンパニーです。今後も積極出店し地域の人々の豊かなくらしに貢献します。

◆事業内容

DIY用品、インテリア用品、園芸用品、ペット用品、レジャー用品、建築・農業資材等を販売するホームセンター「カインズ」のチェーンストア経営。



◆求人に関して

- ・月間報奨制度あり（月間の予算達成時）
- ・年間報奨制度あり（年間の利益に応じ支給）
- ・実行テーマ報奨
- ・えびす講（冬季手当、年一回商品券で配布）
- ・レクリエーションあり
- ・資格取得援助金制度
- ・商品販売に関わるノルマ等はありません。
- ・マイカー通勤可 駐車場あり



ホームセンターの「カインズ」 店舗で働くメンバーを募集!

午前中に仕事をして、一旦帰宅してから
午後には再出勤する便利な働き方や、
負担軽減のために従業員向けアプリを開発するなど、
現場を大切にする会社です。

10月11日(金)開催

事業所番号1107-293-6

企業紹介シート

<産業分類>
電子デバイス製造業

会社名

Canon CANON ELECTRONICS INC.

キヤノン電子株式会社

美里事業所



所在地: 埼玉県秩父市下影森1248(本社) HP: <https://www.canon-elec.co.jp/>

募集求人

【正社員】

製造・組立 (美里事業所)

仕事の内容、採用人数、賃金、就業時間、休日、選考方法等詳細については求人票をご確認願います。



本社・秩父事業所: 埼玉県秩父市下影森1248 美里事業所: 埼玉県児玉郡美里町大字甘粕1611

<アクセス>

西武秩父線西武秩父駅
・秩父鉄道御花畑駅から
徒歩 20分

*マイカー通勤可 駐車場あり



<アクセス>

J R八高線 松久駅から 徒歩 15分
*マイカー通勤可 駐車場あり

※希望と適性を考慮して配属を決定します。
※未経験から始めた方も活躍されています。

企業の紹介

◆企業の特徴

キヤノングループの中核企業として、人工衛星からビジネス機器まで世界基準の製品を開発しています。医療、環境といった新しいビジネスフィールドにも積極的に挑戦しています。



労働安全衛生マネジメントシステムを構築しており、その国際規格「ISO45001」の認証をキヤノン電子株式会社の全拠点(秩父・美里・赤城・東京)で取得しました。

◆事業内容

カメラに搭載されるシャッターなどの内部精密機構、ドキュメントスキャナー、ハンディターミナル(決済端末など)、医療機器、工場などで利用される生産装置、ソフトウェアなどの開発・製造ほか

◆製品紹介



DRスキャナー



ハンディターミナル



モバイル決済端末・
モバイルプリンター

◆福利厚生

1. 育児休暇、介護休暇、特別有給休暇あり
2. ゴールデンウィーク・夏季・年末年始に 7日~11日間の長期連休あり
3. 毎月最終金曜日は15時終業
4. 社内食堂完備(定食300円~)
作業衣支給、
各地 保養所あり



秩父事業所



美里事業所

10月11日(金)開催

事業所番号1102-616437-5

企業紹介シート

<産業分類>
一般産業用機械・装置製造業

会社名



株式会社コンドウ工機 (株式会社近藤製作所) 埼玉工場



所在地：埼玉県本庄市児玉町共栄454-1 HP: <https://www.konsei.co.jp/>

募集求人

【正社員】

①電気設計 ②機械設計 ③組立

仕事の内容、採用人数、賃金、就業時間、休日、選考方法等詳細については求人票をご確認願います。

企業の紹介



ハンドチャック

昭和14年の創業から 産業の未来を作り続けています。

永年の自動車部品づくりをベースとして、工場を自動化・省人化するロボットシステムの設計制作や、国内TOPクラスのバリエーションとなるロボット手を商品展開しています。

さらに画像検査や生産管理ソフト近年は、IoTやAI等の開発も手掛けており、常に新しい商品群の拡大を図っています。

タイ・北米・中国にも生産拠点をもちグローバルな体制を構築しています。

◆事業内容

自動車業界を中心に産業用ロボットを使用し、自動化システムの製造、販売を行っています。供給、排出、搬送から測定、検査、箱詰め等をお客様のニーズに合わせてトータルで提案します。

本社所在地：愛知県蒲郡市元町12番1号

埼玉工場 (FAシステム)



<アクセス>
JR上越新幹線
本庄早稲田駅から
11分

*マイカー通勤可 駐車場あり



FAシステム

現場では強力な生産システムが必須条件

4つの柱



FAシステム

メカトロ機械事業部



ハンド&チャック
ロボット周辺機器

メカトロ機器事業部



画像処理

オプトロ機器事業部



自動車部品

部品加工事業部

◆求人に関して

- *ものづくりに興味がある方大歓迎
- *入社後は埼玉工場内にて1~2年間の研修・教育を行います。若手社員がしっかり教えます。
- *有給取得率100パーセント
- *家族手当、出張手当

10月11日(金)開催

事業所番号1102-102882-3

企業紹介シート

<産業分類>

パン・菓子製造業

会社名



株式会社シェリエ



所在地：埼玉県本庄市児玉町秋山2683-1 HP：https://www.cherier.co.jp/

募集求人

【職種／雇用形態】

- ①営業事務 ②品質管理 ③営業 ④製造(本社工場) ⑤製造(上里工場)
- ⑥店舗スタッフ(上里カウンター) ⑦製造スタッフ
- ※①～⑤：正社員 ⑥⑦：パート労働者

仕事の内容、採用人数、賃金、就業時間、休日、選考方法等詳細については求人票をご確認願います。



本社 本庄市児玉町秋山2683-1

アクセス：JR八高線 児玉駅 から車5分



上里カウンター 児玉郡上里町勅使河原 1000-2

アクセス：JR高崎線 神保原駅 から 徒歩20分

*マイカー通勤可 駐車場あり

企業の紹介



お菓子でお客様にステキな感動をお届けしたい
Cherier Co.,Ltd.

About Cherier



洋菓子・焼き菓子の量産型OEM製造

シェリエは洋菓子のOEM製造をおこなっています。バウムクーヘンをはじめ、洋菓子・焼き菓子を日産20万個製造しています。ホテル・コンビニエンスストア・カフェなど様々な形態の施設様のオリジナル洋菓子をお作りしています。

◆事業内容

菓子(焼き菓子)の製造・販売、その他そば店経営農産物の生産、加工、販売。

◆製品ラインナップ



バウムクーヘンシリーズ



クッキーセレクションシリーズ



レズサンド

株式会社シェリエでは従業員一人ひとりがお客様の美味しいという声を聞くために、喜ぶ顔を見るために、社員自ら率先して行動する企業を目指しています。商品の多様化・販売先の多様化・業態の多様化を図るため女性管理職の積極登用や、仕事と子育ての両立、プライベートの充実を目指し労働環境整備を進めています。



本社



花園フォレスト



KAMISATO CANTARE



10月11日(金)開催

企業紹介シート

<産業分類>
有機化学工業製品製造業

事業所番号1102-921065-0

会社名

ShinEtsu

信越ポリマー株式会社 児玉工場



HP: <https://www.shinpoly.co.jp/>

所在地: 埼玉県児玉郡神川町大字元原字豊原300-5



キラリとひかる、ものづくり

<アクセス> 本庄駅から車 20分 *マイカー通勤可 駐車場あり

募集求人

【正社員】

生産オペレータースタッフ

仕事の内容、採用人数、賃金、就業時間、休日、選考方法等詳細については求人票をご確認願います。

企業の紹介

信越ポリマーは、キラリとひかる技術で未来をつくる会社

信越ポリマーは、長年にわたって培った技術力を活かした各種製品で、暮らしと産業を支えています

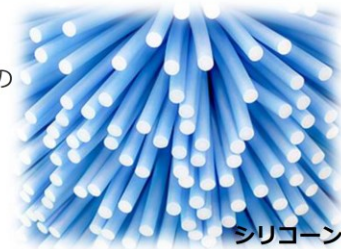
◆企業の特徴

信越ポリマーは1960年に信越化学工業グループの「樹脂加工メーカー」として設立され、2020年9月に創立60周年を迎えました。

創立以来、お客様や市場のニーズに真摯にお応えし、材料開発から成形加工までの一貫した技術力により、シリコンゴムや各種プラスチックを素材とした高付加価値製品を提供し続けています。グローバルに活動している、東証プライム市場上場企業です。

◆事業内容

電子材料、高性能材料、プラスチック製品の製造及び販売



シリコン

◆製品紹介



シリコン
ゴムチューブ



シリコン
の培養柱



医療用チューブ



OAオーラ



インフラメンテナンス資材



医療器具

10月11日(金)開催

事業所番号1102-10300-7

企業紹介シート

<産業分類>
自動車・同附属品製造業

会社名



タツムテクノロジー株式会社

所在地：埼玉県本庄市東五十子744 HP: <http://www.tazm.co.jp/>



<アクセス>
JR高崎線 本庄駅
から車10分
国道17号沿い
*マイカー通勤可
駐車場あり



募集求人

【正社員】

- ①品質管理・製品測定検査
- ②出荷準備・在庫管理業務
- ③生産技術(板金プレス金型技術)
- ④営業(輸送用機械器具製造業)
- ⑤製造(部品供給・組立作業)
- ⑥製造(金属プレス加工)
- ⑦製造(フォークリフトによる供給業務)
- ⑧製造(溶接作業)

仕事の内容、採用人数、賃金、就業時間、休日、選考方法等詳細については求人票をご確認ください。

◆企業の特徴

ISO9001・14001のマネジメントシステムによる管理体制で高品質を維持し、最適工法により多品種・短納期・低価格の競争力強化に取り組む「モノづくり」会社。
『既卒者応援宣言企業』

企業の紹介



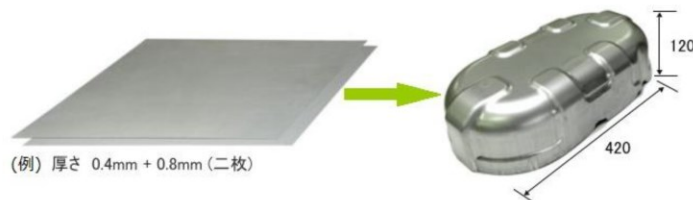
◆事業内容

輸送用機械器具製造業。自動車部品生産を主力として、試作開発から金型の設計・製作、自動機製作、プレス・板金・溶接・組立までの製品一貫加工の総合メーカー。

◆事業例

□ 深絞りプレス加工

・板厚 0.4 ~ 2.0mm の板厚は深さ 120mm 位迄の絞り加工が可能です。



◆求人に関して

- ※一定期間の現場実習があります。
- ※製造業の営業経験者は優遇いたします。
- ※製造業の品質業務経験者は優遇いたします。
- ※未経験の方でも慣れるまで指導いたします。
- ※再雇用制度の上限年齢設定なし

- * 皆勤手当
- * 家族手当 (配偶者・子)
- * 住宅手当

10月11日(金)開催

企業紹介シート

<産業分類> 医薬品製造業

会社名



武州製薬株式会社 美里工場

所在地：埼玉県児玉郡美里町広木950 HP:<https://www.bushu-pharma.com/>

募集求人

【正社員】

製造オペレーター

仕事の内容、採用人数、賃金、就業時間、休日、選考方法等詳細については求人票をご確認願います。

企業の紹介

世界のヘルスケア産業の発展と 人々の健康のために



◆事業内容

製薬会社様・患者様のニーズに合った固形剤・固形剤包装・注射剤包装のプロセスを工業化し、医療用医薬品・治験薬・一般医薬品を製造、世界各国のレギュレーションに対応した製品品質、物流品質を提供致します。



おかげさまで25周年

武州製薬は、CDMOとして医薬品の受託製造事業に25年以上取り組み、世界主要国のGMP認証を取得。輸出国が56カ国のグローバル市場対応型の医薬品受託製造専門企業です。SDGsについても重点的に取り組むべき課題を精査し、具体的な目標値を設定して積極的に取り組んでいます。



<アクセス>

J R高崎線・本庄駅下車車 25分
J R八高線 児玉駅から車 5分
*マイカー通勤可

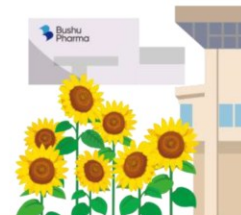


敷地面積は約173,000m²あり、医薬品製造の工場エリアと体育館や野球場などの厚生施設エリアは明確に区分されています。工場の延べ床面積は約57,000m²であり、固形剤棟、注射剤棟、倉庫棟及びqcエリアで構成されています。仕込み量の大きい設備を多数保有し、固形剤の製造能力は川越工場のおよそ2倍です。

◆求人に関して(福利厚生他)

「世界のヘルスケア産業の発展と人々の健康のために」ともに成長し、未来を創出する人を求めています

- ・給与、賞与、昇給については、応募者の方の実績や経験を考慮し、弊社規定により処理いたします。
- ・社員の平均年齢は36歳です。
- ・確定拠出年金制度があります。
- ・入社3か月後に有給休暇10日間付与。
- ・有給休暇の取得率は70%以上です(昨年度実績)。
- ・従業員食堂完備、食事手当支給。
- ・無料駐車場あり。



10月11日(金)開催

企業紹介シート

<産業分類> 電子回路製造業

会社名

株式会社 山本製作所



所在地：埼玉県本庄市下野堂188 HP:<http://yamamoto-mfg.jp/>



<アクセス> JR高崎線
神保原駅 から 徒歩 15分

*マイカー通勤可 駐車場あり

募集求人

【職種／雇用形態】

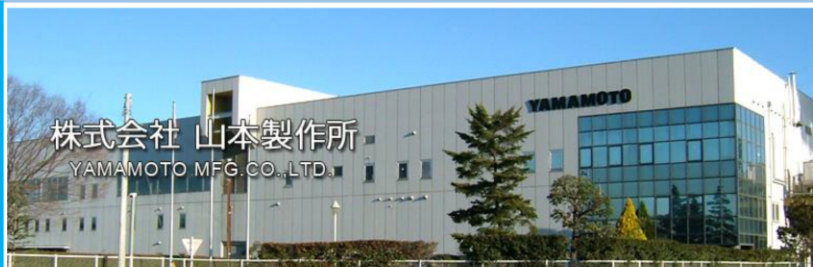
- ①プリント基板製造 ②営業職 ③検査職 / 正社員
- ④プリント基板製造 ⑤生産技術職(設備保全・工作) / 契約社員

仕事の内容、採用人数、賃金、就業時間、休日、選考方法等詳細については求人票をご確認願います。



本庄事業所
プリント基板の製造販売

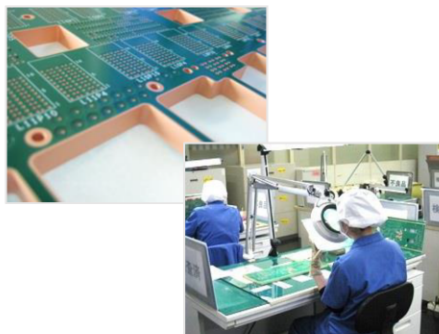
企業の紹介



創業以来約80年間、めっき技術、金属加工技術をベースに各種加工技術を発展させ、オーダーメイドのモノづくりを行ってきた当社では、上記各種製品・品目につき、設計・製造加工から品質サポートまで蓄積された技術でお客様のモノづくりを支えます。

◆企業の特徴

高密度・高多層プリント基板メーカーとして、多くの国内外の大手通信・電気機器メーカーとの取引実績があります。高い技術力と品質で、豊かな社会づくりに貢献しています。



◆事業内容

高密度多層プリント基板の製造(インターネット基地局ルーター・スーパーコンピュータ・医療機器などの高性能産業用機器向け。)

■当社の営業品目

- ・産業用多層プリント基板
- ・各種精密部品・装飾品等の金属製品
- ・各種金属の表面処理加工 等



プリント基板部門
プリント基板

金属加工部門

表面処理部門
表面処理技術

産業機器部門

◆求人に関して

製造業未経験者も歓迎します。経験豊富なスタッフが一から丁寧に指導します。

- ・住宅手当
- ・食事手当
- ・家族手当

10月11日(金)開催

企業紹介シート

<産業分類> 障害者福祉事業

事業所番号1102-102556-3

法人名

社会福祉法人 梨花の里



所在地：埼玉県児玉郡上里町七本木417-1 HP: <https://www.rikanosato.com/>

募集求人

【契約職員】

- ①生活支援員
- ②介護職員

仕事の内容、採用人数、賃金、就業時間、休日、選考方法等詳細については求人票をご確認願います。



一緒に明日へ



<アクセス>
JR高崎線 神保原駅 車 10分

*マイカー通勤可
駐車場あり

企業の紹介



梨花の里のある埼玉県上里町は梨の産地としても有名です。障害のある方及び高齢者の方が、ここ上里の地で、きれいな花を咲かせ、様々な支援の基に、豊かな人生と自己実現を目指していくために「梨花の里」があります。

◆事業内容

梨花の里は、知的障害者の日常生活介護、自立支援を行う障害者支援施設その他、特別養護老人ホーム、ショートステイ、居宅介護支援事業所等を展開する総合福祉力のある法人です。

◆特徴

当法人は、働きたいという気力・体力がある限り、今までの経験を活かし、働き続けることが出来る環境作りを大切にしています。又ご利用者様が安心・安全で楽しく健やかな毎日を過ごせる施設です。



グループホーム食事風景



クリスマス会

◆求人に関して

*無資格・未経験者歓迎！！

*扶養手当について

配偶者、子、配偶者のいない職員の1人目の扶養親族等、各手当あり。

*その他処遇改善手当（ベースアップ手当として）の支給あり。

※60才以上の方のご応募もご相談可能です。

・1年毎の契約更新となります。

※契約職員としているのは試用期間としての意味合いからなので、期間中問題がなければ原則翌年度から正職登用します。

10月11日(金)開催

事業所番号1108-919500-0

企業紹介シート

<産業分類>
建設用・建築用金属製品製

会社名



YKK AP 株式会社 埼玉工場



所在地：埼玉県児玉郡美里町大字南十条555-1 HP: <https://www.ykkap.co.jp/>

募集求人

【正社員】 製造職

仕事の内容、採用人数、賃金、就業時間、休日、選考方法等詳細については求人票をご確認願います。



<アクセス>

J R高崎線本庄駅・八高線児玉駅から
車 20分 *マイカー通勤可 駐車場あり

埼玉工場 2023年7月31日操業開始

企業の紹介



◆企業の特徴

売上高は約4,000億円を誇り、国内トップクラスのシェアを誇ります。最近では開口部にIoTを取り入れる等、テクノロジーを活用し、国内外含め今後も更なる成長を目指しております。

◆事業内容

窓や玄関ドア等の開口部商品の設計・製造・販売を中心として行っております。事業は日本全国各地、海外10カ国に展開しており、扱う商品は住宅用、ビル用等多岐に渡っています。



◆工場紹介

埼玉工場は、主に首都圏エリアへビル用のアルミサッシを製造・供給する工場です。当社のビル用サッシ製造工場としては東日本最大規模の主要供給拠点となります。

◆求人に関して(手当など)

- ・社員食堂完備(昼・夜利用可)
- ・交替手当(交替勤務者、指定勤務シフトの回数に応じて支給)
- ・作業手当(就労職場環境による)
- ・時間外手当・深夜勤務手当・休日出勤手当
- ・社内預金・企業年金・確定拠出型年金(DC)
- ・賞与は前年度実績に応じて支給

