

 Mikuniya Construction Consultant Co., Ltd.
三国屋建設コンサルタント株式会社

(業種：他に分類されない事業サービス業)

三国屋建設コンサルタント株式会社



電話：022-259-3928 (本社所在地：宮城県仙台市)

<http://www.3928.co.jp/>

募
集
求
人

職 種 : 自然とインフラを守る専門調査・業務点検など

募集人数 : 2名(正社員/契約社員)

就業場所 : さいたま市見沼区

賃 金 : 月額214,830円~300,000円
(固定残業代含む)

就業時間 : 8:45~17:45

休憩時間 : 60分

休 日 : 土日 祝日完全週休二日制(毎週)

年間休日数 : 121日

応
募
条
件

年齢・学歴: 不問

経験: 建設に携わる仕事に従事したことがあれば尚可
環境調査に関わる仕事に従事したことがあれば尚可

資格: 普通自動車運転免許必須

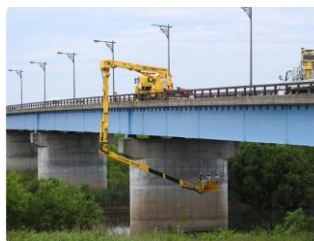
PCスキル: エクセル、ワード、メールの基本操作

※CAD操作経験者優遇

仕 事 内 容

環境の保全と社会インフラ形成の 建設コンサルタント

◆土木構造物の点検・調査、環境調査など社会インフラを守る大事な仕事です。私たちはインフラ整備の『お医者さん』です。



近接目視を基本とし、橋梁点検車を用いながら損傷の確認や原因の推定を行います。



開水路を始めとする水路トンネルや暗渠などの水路構造物、ダムの機能診断を行うほか、その後の維持管理についての保全計画策定も対応します。



陸上からの確認が困難な岸壁や防波堤は船上確認や潜水目視で対応するほか、水中コアや板厚調査などの微破壊調査も行います。



カルバートは小型のものから大型BOX、溝橋の点検も対応します。



数多く対応しているトンネル点検では、交通規制の準備から作業車の手配まで対応します。



規制図作成や協議資料の作成から対応し、場所によっては高所作業車を用いて点検します。

チェックポイント

★通勤手当実費支給(上限月額20,000円)

★昇給(前年度実績あり)・賞与あり(創業以来毎年、年2回支給)

★マイカー通勤可(駐車場なし)

★資格取得支援制度あり